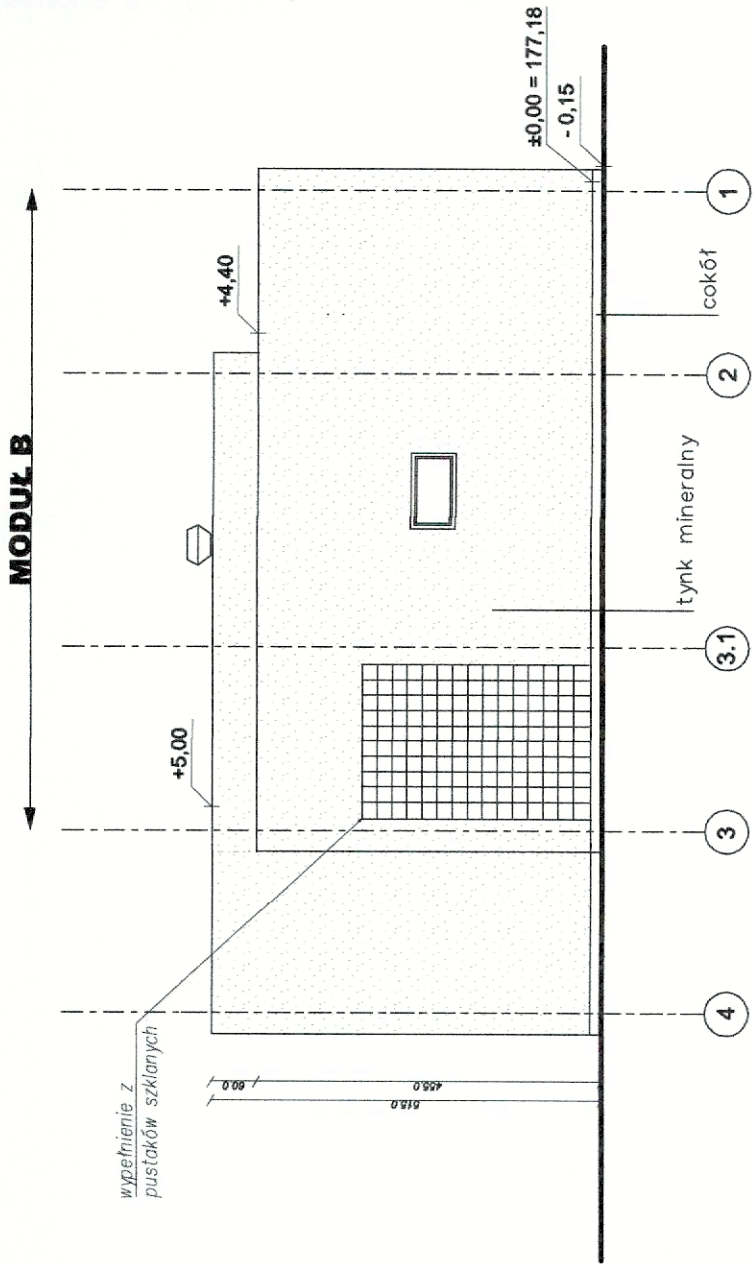
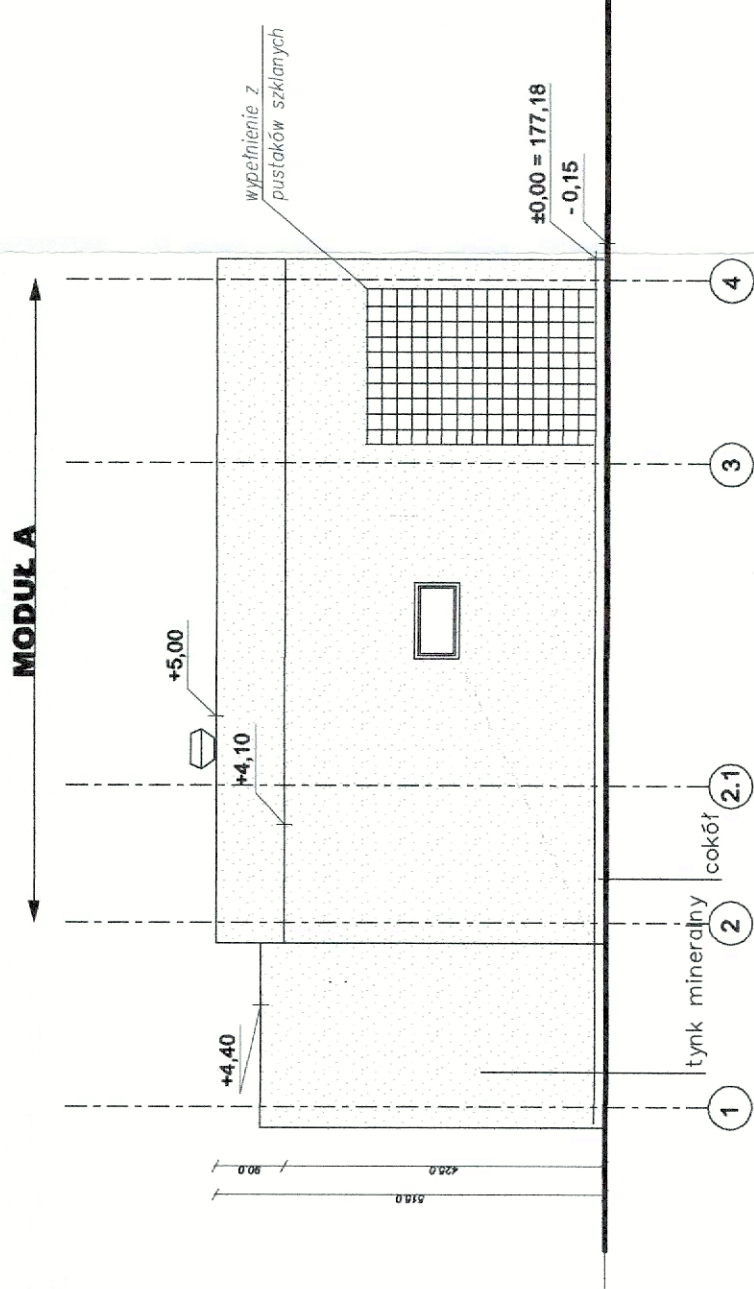


ZATWIERDZAM  
DO REALIZACJI

Inżynier Kontraktu  
Stanisław Leśniak



ELEVACJA BOCZNA MODUŁ B

ELEVACJA BOCZNA MODUŁ A

Wykończenie  
cokołu:  
szczelny tynk  
żywiczny  
na siatce  
zbrojącej,  
kolor: grafit

Tynk mineralny

kolor: biały

Fundusze Europejskie  
Infrastruktura i Środowisko

Rzeczpospolita  
Polska

Unia Europejska  
Fundusze Spójności

Investor:

GDDKIA

Wykonawca:  
Konsorcjum Spółek:

Mostostal  
WARSZAWA

Acciona

Projektant:

PROMOST  
CONSULTING

Zadanie inwestycyjne:  
Zaprojektowanie i budowa drogi ekspresowej S19 na odcinku od węzła „Nisko Południe” (bez węzła) do węzła „Sokołów Małopolski Północ” (z węzłem) z podziałem na trzy zadania w zakresie:  
Zadanie „A” od węzła „Nisko Południe” (bez węzła) do węzła „Podgórze” (bez węzła) o długości około 11,5 km

Nazwa zamierzenia budowlanego:  
Budowa drogi ekspresowej S-19 Nisko - Sokołów Małopolski na odcinku od węzła „Nisko Południe” (bez węzła) do węzła „Podgórze” (bez węzła) od km 419+150,00 do km 430+300,00 wraz z niezbędną infrastrukturą techniczną, budowlami i urządzeniami budowlanymi

Nazwa części opracowania:  
PROJEKT WYKONAWCZY

Tytuł projektu:  
Budowa budynków sanitariatów

Tytuł rysunku:  
ELEVACJE BOCZNE - MOP III PODGÓRZE

Funkcja:	Imię i Nazwisko:	Nr uprawnień:	Podpis:
BRANŻA ARCHITEKTONICZNA			
Projektant:	mgr inż. arch. Tomasz Kozłowski	12/PKOKK/2012	
Opracowujący:	mgr inż. arch. Marcin Krukel		
Opracowująca:	mgr inż. arch. Justyna Ożga		
Sprawdzający:	mgr inż. arch. Karolina Majczak	20/PKOKK/2017	
Nr umowy:	Skala:	Stadium:	
2410.4.2015.4 z dnia 14-11-2016 r.	1:100	listopad 2019	
		PW	AB
			A-14

Fundusze Europejskie  
Infrastruktura i Środowisko

Rzeczpospolita  
Polska

Unia Europejska  
Fundusze Spójności

Investor:

GDDKIA

Wykonawca:  
Konsorcjum Spółek:

Mostostal  
WARSZAWA

Acciona

Projektant:

PROMOST  
CONSULTING

Zadanie inwestycyjne:  
Zaprojektowanie i budowa drogi ekspresowej S19 na odcinku od węzła „Nisko Południe” (bez węzła) do węzła „Sokołów Małopolski Północ” (z węzłem) z podziałem na trzy zadania w zakresie:  
Zadanie „A” od węzła „Nisko Południe” (bez węzła) do węzła „Podgórze” (bez węzła) o długości około 11,5 km

Nazwa zamierzenia budowlanego:  
Budowa drogi ekspresowej S-19 Nisko - Sokołów Małopolski na odcinku od węzła „Nisko Południe” (bez węzła) do węzła „Podgórze” (bez węzła) od km 419+150,00 do km 430+300,00 wraz z niezbędną infrastrukturą techniczną, budowlami i urządzeniami budowlanymi

Nazwa części opracowania:  
PROJEKT WYKONAWCZY

Tytuł projektu:  
Budowa budynków sanitariatów

Tytuł rysunku:  
ELEVACJE BOCZNE - MOP III PODGÓRZE

Funkcja:	Imię i Nazwisko:	Nr uprawnień:	Podpis:
BRANŻA ARCHITEKTONICZNA			
Projektant:	mgr inż. arch. Tomasz Kozłowski	12/PKOKK/2012	
Opracowujący:	mgr inż. arch. Marcin Krukel		
Opracowująca:	mgr inż. arch. Justyna Ożga		
Sprawdzający:	mgr inż. arch. Karolina Majczak	20/PKOKK/2017	
Nr umowy:	Skala:	Stadium:	
2410.4.2015.4 z dnia 14-11-2016 r.	1:100	listopad 2019	
		PW	AB
			A-14

Fundusze Europejskie  
Infrastruktura i Środowisko

Rzeczpospolita  
Polska

Unia Europejska  
Fundusze Spójności

Investor:

GDDKIA

Wykonawca:  
Konsorcjum Spółek:

Mostostal  
WARSZAWA

Acciona

Projektant:

PROMOST  
CONSULTING

Zadanie inwestycyjne:  
Zaprojektowanie i budowa drogi ekspresowej S19 na odcinku od węzła „Nisko Południe” (bez węzła) do węzła „Sokołów Małopolski Północ” (z węzłem) z podziałem na trzy zadania w zakresie:  
Zadanie „A” od węzła „Nisko Południe” (bez węzła) do węzła „Podgórze” (bez węzła) o długości około 11,5 km

Nazwa zamierzenia budowlanego:  
Budowa drogi ekspresowej S-19 Nisko - Sokołów Małopolski na odcinku od węzła „Nisko Południe” (bez węzła) do węzła „Podgórze” (bez węzła) od km 419+150,00 do km 430+300,00 wraz z niezbędną infrastrukturą techniczną, budowlami i urządzeniami budowlanymi

Nazwa części opracowania:  
PROJEKT WYKONAWCZY

Tytuł projektu:  
Budowa budynków sanitariatów

Tytuł rysunku:  
ELEVACJE BOCZNE - MOP III PODGÓRZE

Funkcja:	Imię i Nazwisko:	Nr uprawnień:	Podpis:
BRANŻA ARCHITEKTONICZNA			
Projektant:	mgr inż. arch. Tomasz Kozłowski	12/PKOKK/2012	
Opracowujący:	mgr inż. arch. Marcin Krukel		
Opracowująca:	mgr inż. arch. Justyna Ożga		
Sprawdzający:	mgr inż. arch. Karolina Majczak	20/PKOKK/2017	
Nr umowy:	Skala:	Stadium:	
2410.4.2015.4 z dnia 14-11-2016 r.	1:100	listopad 2019	
		PW	AB
			A-14

Fundusze Europejskie  
Infrastruktura i Środowisko

Rzeczpospolita  
Polska

Unia Europejska  
Fundusze Spójności

Investor:

GDDKIA

Wykonawca:  
Konsorcjum Spółek:

Mostostal  
WARSZAWA

Acciona

Projektant:

PROMOST  
CONSULTING

Zadanie inwestycyjne:  
Zaprojektowanie i budowa drogi ekspresowej S19 na odcinku od węzła „Nisko Południe” (bez węzła) do węzła „Sokołów Małopolski Północ” (z węzłem) z podziałem na trzy zadania w zakresie:  
Zadanie „A” od węzła „Nisko Południe” (bez węzła) do węzła „Podgórze” (bez węzła) o długości około 11,5 km

Nazwa zamierzenia budowlanego:  
Budowa drogi ekspresowej S-19 Nisko - Sokołów Małopolski na odcinku od węzła „Nisko Południe” (bez węzła) do węzła „Podgórze” (bez węzła) od km 419+150,00 do km 430+300,00 wraz z niezbędną infrastrukturą techniczną, budowlami i urządzeniami budowlanymi

Nazwa części opracowania:  
PROJEKT WYKONAWCZY

Tytuł projektu:  
Budowa budynków sanitariatów

Tytuł rysunku:  
ELEVACJE BOCZNE - MOP III PODGÓRZE

Funkcja:	Imię i Nazwisko:	Nr uprawnień:	Podpis:
BRANŻA ARCHITEKTONICZNA			
Projektant:	mgr inż. arch. Tomasz Kozłowski	12/PKOKK/2012	
Opracowujący:	mgr inż. arch. Marcin Krukel		
Opracowująca:	mgr inż. arch. Justyna Ożga		
Sprawdzający:	mgr inż. arch. Karolina Majczak	20/PKOKK/2017	
Nr umowy:	Skala:	Stadium:	
2410.4.2015.4 z dnia 14-11-2016 r.	1:100	listopad 2019	
		PW	AB
			A-14

Fundusze Europejskie  
Infrastruktura i Środowisko

Rzeczpospolita  
Polska

Unia Europejska  
Fundusze Spójności

Investor:

GDDKIA

Wykonawca:  
Konsorcjum Spółek:

Mostostal  
WARSZAWA

Acciona

Projektant:

PROMOST  
CONSULTING

Zadanie inwestycyjne:  
Zaprojektowanie i budowa drogi ekspresowej S19 na odcinku od węzła „Nisko Południe” (bez węzła) do węzła „Sokołów Małopolski Północ” (z węzłem) z podziałem na trzy zadania w zakresie:  
Zadanie „A” od węzła „Nisko Południe” (bez węzła) do węzła „Podgórze” (bez węzła) o długości około 11,5 km

Nazwa zamierzenia budowlanego:  
Budowa drogi ekspresowej S-19 Nisko - Sokołów Małopolski na odcinku od węzła „Nisko Południe” (bez węzła) do węzła „Podgórze” (bez węzła) od km 419+150,00 do km 430+300,00 wraz z niezbędną infrastrukturą techniczną, budowlami i urządzeniami budowlanymi

Nazwa części opracowania:  
PROJEKT WYKONAWCZY

Tytuł projektu:  
Budowa budynków sanitariatów

Tytuł rysunku:  
ELEVACJE BOCZNE - MOP III PODGÓRZE

Funkcja:	Imię i Nazwisko:	Nr uprawnień:	Podpis:
BRANŻA ARCHITEKTONICZNA			
Projektant:	mgr inż. arch. Tomasz Kozłowski	12/PKOKK/2012	
Opracowujący:	mgr inż. arch. Marcin Krukel		
Opracowująca:	mgr inż. arch. Justyna Ożga		
Sprawdzający:	mgr inż. arch. Karolina Majczak	20/PKOKK/2017	
Nr umowy:	Skala:	Stadium:	
2410.4.2015.4 z dnia 14-11-2016 r.	1:100	listopad 2019	
		PW	AB
			A-14

Fundusze Europejskie  
Infrastruktura i Środowisko

Rzeczpospolita  
Polska

Unia Europejska  
Fundusze Spójności

Investor:

GDDKIA

Wykonawca:  
Konsorcjum Spółek:

Mostostal  
WARSZAWA

Acciona

Projektant:

PROMOST  
CONSULTING

Zadanie inwestycyjne:  
Zaprojektowanie i budowa drogi ekspresowej S19 na odcinku od węzła „Nisko Południe” (bez węzła) do węzła „Sokołów Małopolski Północ” (z węzłem) z podziałem na trzy zadania w zakresie:  
Zadanie „A” od węzła „Nisko Południe” (bez węzła) do węzła „Podgórze” (bez węzła) o długości około 11,5 km

Nazwa zamierzenia budowlanego:  
Budowa drogi ekspresowej S-19 Nisko - Sokołów Małopolski na odcinku od węzła „Nisko Południe” (bez węzła) do węzła „Podgórze” (bez węzła) od km 419+150,00 do km 430+300,00 wraz z niezbędną infrastrukturą techniczną, budowlami i urządzeniami budowlanymi

Nazwa części opracowania:  
PROJEKT WYKONAWCZY

Tytuł projektu:  
Budowa budynków sanitariatów

Tytuł rysunku:  
ELEVACJE BOCZNE - MOP III PODGÓRZE

Funkcja:	Imię i Nazwisko:	Nr uprawnień:	Podpis:
BRANŻA ARCHITEKTONICZNA			
Projektant:	mgr inż. arch. Tomasz Kozłowski	12/PKOKK/2012	
Opracowujący:	mgr inż. arch. Marcin Krukel		
Opracowująca:	mgr inż. arch. Justyna Ożga		
Sprawdzający:	mgr inż. arch. Karolina Majczak	20/PKOKK/2017	
Nr umowy:	Skala:	Stadium:	
2410.4.2015.4 z dnia 14-11-2016 r.	1:100	listopad 2019	
		PW	AB
			A-14

Fundusze Europejskie  
Infrastruktura i Środowisko

Rzeczpospolita  
Polska

Unia Europejska  
Fundusze Spójności

Investor:

GDDKIA

Wykonawca:  
Konsorcjum Spółek:

Mostostal  
WARSZAWA

Acciona

Projektant:

PROMOST  
CONSULTING

Zadanie inwestycyjne:  
Zaprojektowanie i budowa drogi ekspresowej S19 na odcinku od węzła „Nisko Południe” (bez węzła) do węzła „Sokołów Małopolski Północ” (z węzłem) z podziałem na trzy zadania w zakresie:  
Zadanie „A” od węzła „Nisko Południe” (bez węzła) do węzła „Podgórze” (bez węzła) o długości około 11,5 km

Nazwa zamierzenia budowlanego:  
Budowa drogi ekspresowej S-19 Nisko - Sokołów Małopolski na odcinku od węzła „Nisko Południe” (bez węzła) do węzła „Podgórze” (bez węzła) od km 419+150,00 do km 430+300,00 wraz z niezbędną infrastrukturą techniczną, budowlami i urządzeniami budowlanymi

Nazwa części opracowania:  
PROJEKT WYKONAWCZY

Tytuł projektu:  
Budowa budynków sanitariatów

Tytuł rysunku:  
ELEVACJE BOCZNE - MOP III PODGÓRZE

Funkcja:	Imię i Nazwisko:	Nr uprawnień:	Podpis:
BRANŻA ARCHITEKTONICZNA			
Projektant:	mgr inż. arch. Tomasz Kozłowski	12/PKOKK/2012	
Opracowujący:	mgr inż. arch. Marcin Krukel		
Opracowująca:	mgr inż. arch. Justyna Ożga		
Sprawdzający:	mgr inż. arch. Karolina Majczak	20/PKOKK/2017	
Nr umowy:	Skala:	Stadium:	
2410.4.2015.4 z dnia 14-11-2016 r.	1:100	listopad 2019	
		PW	AB
			A-14

Fundusze Europejskie  
Infrastruktura i Środowisko

Rzeczpospolita  
Polska

Unia Europejska  
Fundusze Spójności

Investor:

GDDKIA

Wykonawca:  
Konsorcjum Spółek:

Mostostal  
WARSZAWA

Acciona

Projektant:

PROMOST  
CONSULTING

Zadanie inwestycyjne:  
Zaprojektowanie i budowa drogi ekspresowej S19 na odcinku od węzła „Nisko Południe” (bez węzła) do węzła „Sokołów Małopolski Północ” (z węzłem) z podziałem na trzy zadania w zakresie:  
Zadanie „A” od węzła „Nisko Południe” (bez węzła) do węzła „Podgórze” (bez węzła) o długości około 11,5 km

Nazwa zamierzenia budowlanego:  
Budowa drogi ekspresowej S-19 Nisko - Sokołów Małopolski na odcinku od węzła „Nisko Południe” (bez węzła) do węzła „Podgórze” (bez węzła) od km 419+150,00 do km 430+300,00 wraz z niezbędną infrastrukturą techniczną, budowlami i urządzeniami budowlanymi

Nazwa części opracowania:  
PROJEKT WYKONAWCZY

Tytuł projektu:  
Budowa budynków sanitariatów

Tytuł rysunku:  
ELEVACJE BOCZNE - MOP III PODGÓRZE

Funkcja:	Imię i Nazwisko:	Nr uprawnień:	Podpis:
BRANŻA ARCHITEKTONICZNA			
Projektant:	mgr inż. arch. Tomasz Kozłowski	12/PKOKK/2012	
Opracowujący:	mgr inż. arch. Marcin Krukel		
Opracowująca:	mgr inż. arch. Justyna Ożga		
Sprawdzający:	mgr inż. arch. Karolina Majczak	20/PKOKK/2017	
Nr umowy:	Skala:	Stadium:	
2410.4.2015.4 z dnia 14-11-2016 r.	1:100	listopad 2019	
		PW	AB
			A-14

Fundusze Europejskie  
Infrastruktura i Środowisko

Rzeczpospolita  
Polska

Unia Europejska  
Fundusze Spójności

Investor:

GDDKIA

Wykonawca:  
Konsorcjum Spółek:

Mostostal  
WARSZAWA

Acciona

Projektant:

PROMOST  
CONSULTING

Zadanie inwestycyjne:  
Zaprojektowanie i budowa drogi ekspresowej S19 na odcinku od węzła „Nisko Południe” (bez węzła) do węzła „Sokołów Małopolski Północ” (z węzłem) z podziałem na trzy zadania w zakresie:  
Zadanie „A” od węzła „Nisko Południe” (bez węzła) do węzła „Podgórze” (bez węzła) o długości około 11,5 km

Nazwa zamierzenia budowlanego:  
Budowa drogi ekspresowej S-19 Nisko - Sokołów Małopolski na odcinku od węzła „Nisko Południe” (bez węzła) do węzła „Podgórze” (bez węzła) od km 419+150,00 do km 430+300,00 wraz z niezbędną infrastrukturą techniczną, budowlami i urządzeniami budowlanymi

Nazwa części opracowania:  
PROJEKT WYKONAWCZY

Tytuł projektu:  
Budowa budynków sanitariatów

Tytuł rysunku:  
ELEVACJE BOCZNE - MOP III PODGÓRZE

Funkcja:	Imię i Nazwisko:	Nr uprawnień:	Podpis:
BRANŻA ARCHITEKTONICZNA			
Projektant:	mgr inż. arch. Tomasz Kozłowski	12/PKOKK/2012	
Opracowujący:	mgr inż. arch. Marcin Krukel		
Opracowująca:	mgr inż. arch. Justyna Ożga		
Sprawdzający:	mgr inż. arch. Karolina Majczak	20/PKOKK/2017	
Nr umowy:	Skala:	Stadium:	
2410.4.2015.4 z dnia 14-11-2016 r.	1:100	listopad 2019	
		PW	AB
			A-14

Fundusze Europejskie  
Infrastruktura i Środowisko

Rzeczpospolita  
Polska

Unia Europejska  
Fundusze Spójności

Investor:

GDDKIA

Wykonawca:  
Konsorcjum Spółek:

Mostostal  
WARSZAWA

Acciona

Projektant:

PROMOST  
CONSULTING

Zadanie inwestycyjne:  
Zaprojektowanie i budowa drogi ekspresowej S19 na odcinku od węzła „Nisko Południe” (bez węzła) do węzła „Sokołów Małopolski Północ” (z węzłem) z podziałem na trzy zadania w zakresie:  
Zadanie „A” od węzła „Nisko Południe” (bez węzła) do węzła „Podgórze” (bez węzła) o długości około 11,5 km

Nazwa zamierzenia budowlanego:  
Budowa drogi ekspresowej S-19 Nisko - Sokołów Małopolski na odcinku od węzła „Nisko Południe” (bez węzła) do węzła „Podgórze” (bez węzła) od km 419+150,00 do km 430+300,00 wraz z niezbędną infrastrukturą techniczną, budowlami i urządzeniami budowlanymi

Nazwa części opracowania:  
PROJEKT WYKONAWCZY

Tytuł projektu:  
Budowa budynków sanitariatów

Tytuł rysunku:  
ELEVACJE BOCZNE - MOP III PODGÓRZE

Funkcja:	Imię i Nazwisko:	Nr uprawnień:	Podpis:
BRANŻA ARCHITEKTONICZNA			
Projektant:	mgr inż. arch. Tomasz Kozłowski	12/PKOKK/2012	
Opracowujący:	mgr inż. arch. Marcin Krukel		
Opracowująca:	mgr inż. arch. Justyna Ożga		
Sprawdzający:	mgr inż. arch. Karolina Majczak	20/PKOKK/2017	
Nr umowy:	Skala:	Stadium:	
2410.4.2015.4 z dnia 14-11-2016 r.	1:100	listopad 2019	
		PW	AB
			A-14

Fundusze Europejskie  
Infrastruktura i Środowisko

Rzeczpospolita  
Polska

Unia Europejska  
Fundusze Spójności

Investor:

GDDKIA

Wykonawca:  
Konsorcjum Spółek:

Mostostal  
WARSZAWA

Acciona

Projektant:

PROMOST  
CONSULTING

Zadanie inwestycyjne:  
Zaprojektowanie i budowa drogi ekspresowej S19 na odcinku od węzła „Nisko Południe” (bez węzła) do węzła „Sokołów Małopolski Północ” (z węzłem) z podziałem na trzy zadania w zakresie:  
Zadanie „A” od węzła „Nisko Południe” (bez węzła) do węzła „Podgórze” (bez węzła) o długości około 11,5 km

Nazwa zamierzenia budowlanego:  
Budowa drogi ekspresowej S-19 Nisko - Sokołów Małopolski na odcinku od węzła „Nisko Południe” (bez węzła) do węzła „Podgórze” (bez węzła) od km 419+150,00 do km 430+300,00 wraz z niezbędną infrastrukturą techniczną, budowlami i urządzeniami budowlanymi

Nazwa części opracowania:  
PROJEKT WYKONAWCZY

Tytuł projektu:  
Budowa budynków sanitariatów

Tytuł rysunku:  
ELEVACJE BOCZNE - MOP III PODGÓRZE

Funkcja:	Imię i Nazwisko:	Nr uprawnień:	Podpis:
BRANŻA ARCHITEKTONICZNA			
Projektant:	mgr inż. arch. Tomasz Kozłowski	12/PKOKK/2012	
Opracowujący:	mgr inż. arch. Marcin Krukel		
Opracowująca:	mgr inż. arch. Justyna Ożga		
Sprawdzający:	mgr inż. arch. Karolina Majczak	20/PKOKK/2017	
Nr umowy:	Skala:	Stadium:	
2410.4.2015.4 z dnia 14-11-2016 r.	1:100	listopad 2019	
		PW	AB
			A-14

Fundusze Europejskie  
Infrastruktura i Środowisko

Rzeczpospolita  
Polska

Unia Europejska  
Fundusze Spójności

Investor:

GDDKIA

Wykonawca:  
Konsorcjum Spółek:

Mostostal  
WARSZAWA

Acciona

Projektant:

PROMOST  
CONSULTING

Zadanie inwestycyjne:  
Zaprojektowanie i budowa drogi ekspresowej S19 na odcinku od węzła „Nisko Południe” (bez węzła) do węzła „Sokołów Małopolski Północ” (z węzłem) z podziałem na trzy zadania w zakresie:  
Zadanie „A” od węzła „Nisko Południe” (bez węzła) do węzła „Podgórze” (bez węzła) o długości około 11,5 km

Nazwa zamierzenia budowlanego:  
Budowa drogi ekspresowej S-19 Nisko - Sokołów Małopolski na odcinku od węzła „Nisko Południe” (bez węzła) do węzła „Podgórze” (bez węzła) od km 419+150,00 do km 430+300,00 wraz z niezbędną infrastrukturą techniczną, budowlami i urządzeniami budowlanymi

Nazwa części opracowania:  
PROJEKT WYKONAWCZY

Tytuł projektu:  
Budowa budynków sanitariatów

Tytuł rysunku:  
ELEVACJE BOCZNE - MOP III PODGÓRZE

Funkcja:	Imię i Nazwisko:	Nr uprawnień:	Podpis:
BRANŻA ARCHITEKTONICZNA			
Projektant:	mgr inż. arch. Tomasz Kozłowski	12/PKOKK/2012	
Opracowujący:	mgr inż. arch. Marcin Krukel		
Opracowująca:	mgr inż. arch. Justyna Ożga		
Sprawdzający:	mgr inż. arch. Karolina Majczak	20/PKOKK/2017	
Nr umowy:	Skala:	Stadium:	
2410.4.2015.4 z dnia 14-11-2016 r.	1:100	listopad 2019	
		PW	AB
			A-14

Fundusze Europejskie  
Infrastruktura i Środowisko

Rzeczpospolita  
Polska